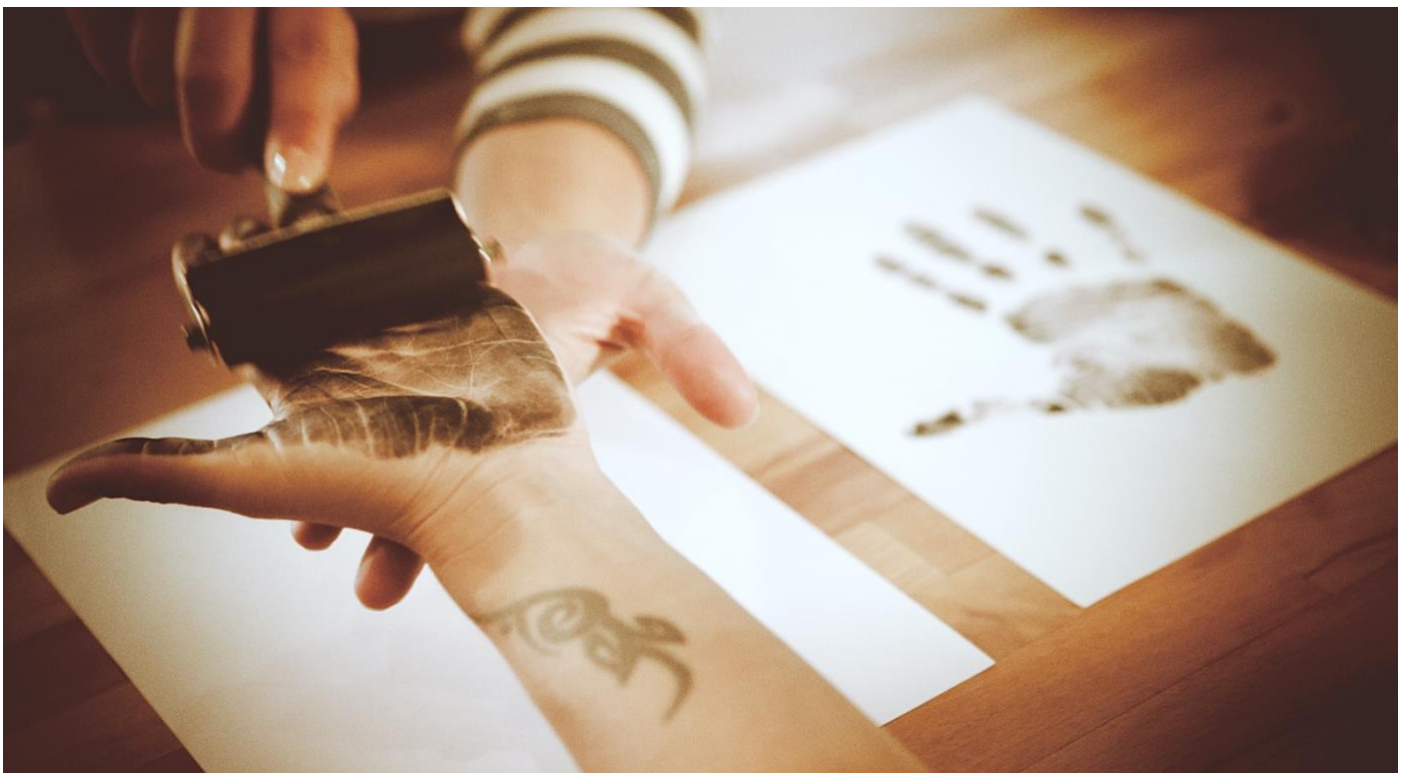


# Jahresausbildung Professionelle Handanalyse

## **FÜR WAS EIGNET SICH DIE HANDANALYSE**

Die Handanalyse ist eine Persönlichkeitsanalyse, die auf einer festen Systematik aufbaut. So dient sie als Grundlage für die Auseinandersetzung mit sich selbst und anderen. Hände zeigen Ressourcen, das Potential sowie allenfalls vorhandene Defizite eines Menschen. Die unveränderlichen Fingerabdrücke geben einen Einblick über die Hauptthemen (Lebensaufgabe, Lebenszweck und Lebenslektion) im Leben eines Menschen – der Grund des Seins.

Durch das Erlernen der Handanalyse nach Richard Unger, Gründer vom International Institute of Handanalysis, lernen Sie die Muster der Hände und zeitgleich der Lebensthematiken zu entschlüsseln. Dabei erfahren Sie unter anderem Ihre persönliche Bestimmung, sodass Sie Ihr Sein aus einer veränderten Perspektive betrachten und imstande sind, das erworbene Wissen in Form einer Persönlichkeitsanalyse anzuwenden. Ihr Bewusstsein wird auf verschiedenen Ebenen erweitert und dadurch ganzheitlicher.



## **ZIELGRUPPE**

Die Ausbildung richtet sich an alle Interessierten, die den Wunsch hegen, ihr Bewusstsein zu erweitern und ihren Lebensweg achtsam neu zu gestalten — ein zweites Standbein gewinnen oder eine sinnvolle Berufung herbeiwünschen. Sie lernen innerhalb dieser Ausbildung die fundierten Techniken der Handanalyse kennen, die sich wunderbar im Alltag oder im Berufsleben integrieren lassen.

## **WAS SIE ERWARTEN KÖNNEN**

Die Jahresausbildung professionelle Handanalyse hat zum Ziel, Theorien und Praktiken aus einer faszinierenden Welt und Tradition, die über 5000 Jahre alt ist, kennen zu lernen und praktisch anzuwenden. Der Lehrgang schliesst mit einem Zertifikat ab.

Sie kommen während der Ausbildung mit Ihrer Lebensbestimmung in Kontakt, ebenso mit Ihren aktuellen Persönlichkeitsmustern. Diese Ausbildung wirkt in der Tiefe bewusstseinsverändernd, Talente und Fähigkeiten werden erkannt und gefördert.

### **IHR NUTZEN**

In diesem praxisnahen Lehrgang lernen Sie Prozesse, Entscheidungen, Phänomene und Methoden der praktischen Handanalyse kennen und analysieren.

An 16 Seminartagen über 8 Module lernen Sie die Handanalyse von der Pike auf kennen. Die Lernaktivitäten und sozialen Interaktionen in der Gruppe sind so konzipiert, dass sie für die Lernprozesse förderlich sind, zum Bsp. durch Diversity der didaktischen und methodischen Gestaltung einer Unterrichtssequenz. Am Ende des Jahres sind Sie in der Lage, eine aussagestarke und kompetente Persönlichkeitsanalyse bei sich und anderen durchzuführen.

### **DAS BESONDERE**

Der handXperience Lehrgang wird in Kleingruppen durchgeführt. Im Rahmen der zahlreichen Übungen in Einzel-, Partner- und Gruppenarbeiten, lege ich unter anderem auch grossen Wert auf die individuelle Betreuung und Förderung, die nur in Kleingruppen gegeben ist.

### **DAS ZIEL**

Beratungskompetenz in professioneller Handanalyse für den persönlichen oder beruflichen Bereich sowie die Auseinandersetzung mit dem eigenen Seelenplan.

### **FACT SHEET**

Dauer	8 Wochenende jeweils samstags und sonntags
Daten	Modul 1, 02.04./03.04./09.04./10.04.2022 (Grundlagen) Modul 2, 07.05./08.05.2022 Modul 3, 21.05./22.05.2022 Modul 4, 11.06./12.06.2022 Modul 5, 25.06./26.06.2022 Modul 6, 09.07./10.07.2022 Modul 7, 03.09./04.09.2022 Modul 8, 17.09./18.09.2022
Uhrzeit	10.00 - 17.30 Uhr
Ausbildungsort	8600 Dübendorf Genauere Angaben folgen. Je nach Teilnehmerzahl stehen verschiedene Räumlichkeiten zur Verfügung.
Ausbildungsgebühr	4500 CHF (inkl. Lehrmittel und Prüfung)
Abschluss	Die Ausbildung wird mit einer praxisorientierten Präsentation sowie einer Multiple Choice Prüfung abgeschlossen.

THEMEN UND INHALT DER MODULE 1 BIS 8

MODULZIELE

**MODUL 1 - GRUNDLAGEN DER HANDANALYSE**

Handformen eruieren und auswerten

Tag 1 Handformen und Finger –  
Persönlichkeitspsychologie  
Handlesen aus der Distanz  
Die verschiedenen Finger und Archetypen der  
Handformen kennenlernen und das Erstellen und  
schriftliche Auswerten eines Handabdruckes.

Tag 2 Herzlinien Archetypen – emotionaler  
Ausdruck

Herzlinien definieren und interpretieren

Die Archetypen der Herzlinien, inkl. Spezialitäten  
dazu kennenlernen und einen ersten Überblick  
über Kopf-, Schicksal- und Lebenslinien erhalten

Tag 3/4 Fingerprints – Seelenpsychologie

Seelenchart berechnen und benennen

Die einzelnen Fingerprints Merkmale der  
Seelenpsychologie kennenlernen und die  
Berechnung eines Seelencharts nach Richard  
Unger. Sie erfahren dabei Ihren eigenen  
Lebenszweck und Ihre Lebenslektion.

**MODUL 2**

Hände auf Begabungszeichen überprüfen  
und auswerten

Tag 4/5 Begabungs- & Weisheitszeichen – Talente  
erkennen

Die verschiedenen Begabungs- und  
Weisheitszeichen und spezielle Vorkommnisse der  
Hand kennenlernen

**MODUL 3**

Weisheitszeichen ausmachen und auswerten

Tag 5/6 Spezielle Herzlinien | Kopflinien |  
Lebenslinien | Schicksalslinien -  
Persönlichkeitspsychologie

Die speziellen Herz- Kopf-, Saturn-, Merkur- und  
Nebenlinien kennenlernen

**MODUL 4**

Stärkste Zone und Berge untersuchen und  
auswerten

Tag 7/8 Die 12 Zonen | Mars, Venus und Mond  
Daumen und Chakren

Die 12 Zonen der Finger und die verschiedenen  
Handberge, Venus, Mars und Mond kennenlernen

<p><b>MODUL 5</b></p> <p>Tag 9/10 Advanced Fingerprints Gruppen-, Team-, Familien- und Paaranalysen - Seelenpsychologie</p> <p>Die Vertiefung der LifePrints nach Richard Unger und die Berechnung mehrerer Seelencharts errechnen</p>	<p>Berechnung der Seelencharts in der Gruppe durchführen</p> <p>Der Seelenplan deuten: Worin liegt die Bestimmung? Was ist die Lernaufgabe?</p>
<p><b>MODUL 6</b></p> <p>Tag 11/12 Advanced Handformen   Archetypen Bedeutung der Ringe – Persönlichkeitspsychologie</p> <p>Die Bedeutung der Ringe an bestimmten Fingern und die gemischten Handformen in Kombination mit dominantem Finger kennenlernen</p>	<p>Handform auswerten und in Kombination mit Seelenchart bringen, üben und kommunizieren.</p>
<p><b>MODUL 7</b></p> <p>Tag 13/14 Das Verweben   Die konstruktive Beratungs-kompetenz und wertfreie Kommunikation</p> <p>Die Kunst des Kombinierens und die konstruktive, wertfreie Beratung erlernen. Sie finden und kommunizieren das Kernthema eines Handeigners.</p>	<p>Seelenchart in Verbindung mit allen Elementen der Hand bringen und das Kernthema erschliessen. Handabdrücke auswerten und kommunizieren.</p>
<p><b>MODUL 8</b></p> <p>Tag 15/16 Präsentationen der Handanalysen Kompetenznachweis   Zertifikat Übergabe</p> <p>Eine 10-minütige Handanalyse Präsentation durchführen und das konstruktive und wohlwollende Kommunizieren der wichtigsten Themen des Handeigners</p>	<p>Kompetenznachweis Präsentieren, Feedback und Auswertung erhalten   Zertifikat</p>

**KONTAKT UND BERATUNG**

Ausbildungsleiterin





**TANJA CARMINNI**  
H A N D A N A L Y S T I N  
I I H A B Y R I C H A R D U N G E R  
E R W A C H S E N E N B I L D N E R I N

**+41 (0) 79 - 374 62 77**  
INFO@HANDXPERIENCE.CH  
WWW.HANDXPERIENCE.CH

SPRACHEN: D / E / ES / IT  
VERSCH. STANDORTE IN: D & CH

Dipl. Handanalystin und Eidg. FA Ausbilderin mit eigener Praxis in Wangen bei Dübendorf.

Seit 2009 lehrt sie in vielfältigen Ausbildungsmodellen und Supervisionen die Kunst der Handanalyse und vermittelt das Wissen und

die Weisheit über das einzigartige System der Hand und Fingerabdrücke nach Richard Unger, Founder des International Institute of Hand Analysis.